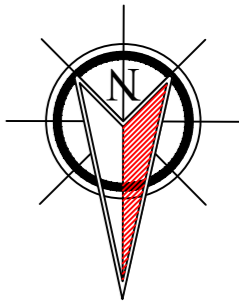
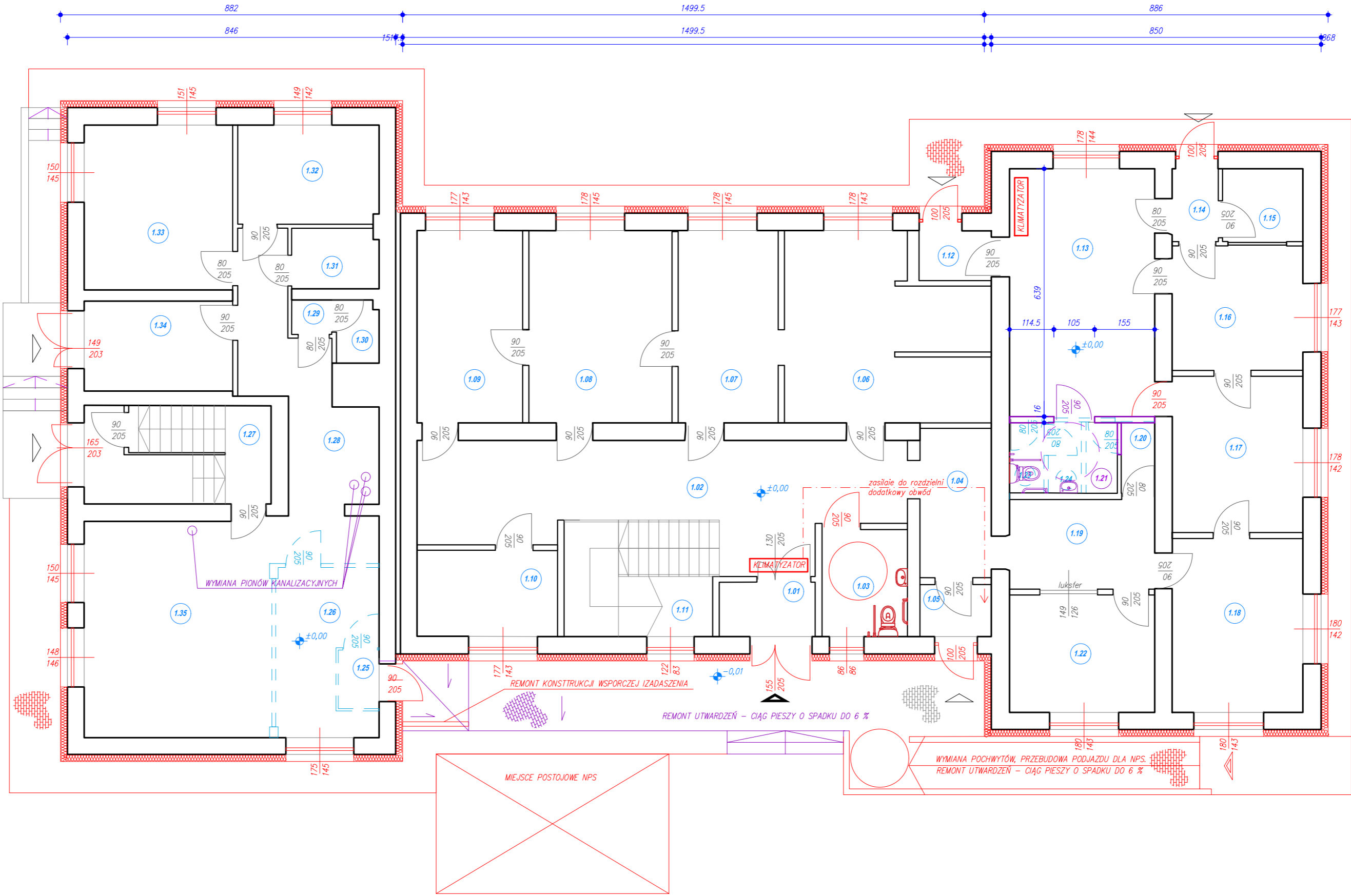


ZESTAWIENIE POMIESZCZEŃ			
NUMER	POMIESZCZENIE	POSADZKA	POWERZCZYNIA POSADZKI
1.1	HALL	PLYTKI CERAM.	3.45
1.2	KOMUNIKACJA	PLYTKI CERAM.	39.47
1.3	SANITARIAT	PLYTKI CERAMICZNE	6.07
1.4	SZATNIA	PLYTKI CERAMICZNE	7.08
1.5	WIATROPAK	PLYTKI CERAMICZNE	2.47
1.6	POM. REHABILITACJI	WYKŁADZINA	22.88
1.7	POM. REHABILITACJI	WYKŁADZINA	12.79
1.8	REJESTRACJA	WYKŁADZINA	18.20
1.9	GABINET LEKARSKI	WYKŁADZINA	13.51
1.10	POM. REHABILITACJI	WYKŁADZINA	8.06
1.11	KLATKA SCHODOWA	LASTRYKO	11.75
1.12	WIATROPAK	WYKŁADZINA	2.08
1.13	KORYTARZ	WYKŁADZINA	23.91
1.14	WIATROPAK	WYKŁADZINA	2.32
1.15	POM. POMOCNICZE	WYKŁADZINA	3.88
1.16	GABINET LEKARSKI	WYKŁADZINA	10.85
1.17	REJESTRACJA	WYKŁADZINA	13.55
1.18	POM. SOCIALNE	WYKŁADZINA	15.11
1.19	POM POMOCNICZE	WYKŁADZINA	8.65
1.20	POM. GOSPODARCZE	WYKŁADZINA	1.55
1.21	POM. GOSPODARCZE	WYKŁADZINA	5.06
1.22	POM. SOCIALNE	WYKŁADZINA	0.00
1.23	POM. GOSPODARCZE	WYKŁADZINA	0.00
1.24	POM. GOSPODARCZE	WYKŁADZINA	0.00

ZESTAWIENIE POMIESZCZEŃ			
NUMER	POMIESZCZENIE	POSADZKA	POMERZOŃNIA POSADZKI
1.25	WIATROŁAP	PLYTYKI	1.58
1.26	APTEKA	PLYTYKI	9.62
1.27	KLATKA SCHODOWA	LASTRYKO	12.22
1.28	KOMUNIKACJA	WYKŁADZINA	16.75
1.29	SANITARIAT	WYKŁADZINA	0.91
1.30	SANITARIAT	WYKŁADZINA	1.74
1.31	POM. POMOCNICZE	WYKŁADZINA	3.47
1.32	POM. POMOCNICZE	WYKŁADZINA	9.27
1.33	POM. SOCIALNE	WYKŁADZINA	16.27
1.34	WIATROŁAP		8.88
1.35	APTEKA	WYKŁADZINA	26.79
OGÓŁEM POMIERZOŃNIA POSADZEK			107.50



RZUT PARTERU – SKALA 1:100

GOO.LA.ZO.OLA.WIEDEKNOCHBRAUN/KOHLER/INLAZER

WEJŚCIE GŁÓWNE DO BUDYNKU

WEJŚCIE DO BUDYNKU

ROBOTY W RAMACH MODERNIZACJI
ENERGETYCZNEJ OBIEKTU – ZAKRES
OBJEKTÓW DOFINANSOWANIEM
LEGENDA:

	PROJEKTOWANE ELEMENTY W RAMACH TERMOMODERNIZACJI
XXXXXXXXXX	PROJ. IZOLACJA TERM. W RAMACH TEMOMODERNIZACJI
	ISTNIEJĄCE ELEMENTY
	ISTNIEJĄCE ELEMENTY

ROBOTY REMONTOWE – ZAKRES
NIEOBJĘTY DOFINANSOWANIEM

	PROJEKTOWANE ELEMENTY
	WYBURZENIA
	PROJEKTOWANY REMONT UTWARDZENIA/PODJAZDU
	ISTNIEJĄCE ELEMENTY
	ISTNIEJĄCE ELEMENTY

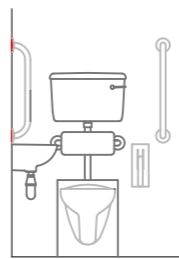
1. NISZCZYŁE ROBOTY NALEŻY WYKONAĆ Z MATERIAŁAMI NOWYMI DOPUSZCZAJĄCYMI DO STOSOWANIA W BUDOWNICTWIE;
2. NISZCZYWE WYMIARY SPRAWDZIĆ NA KONSTRUKCJE;
3. ROBOTY SANITARNE I BRZOZY WYKONYWANE NALEŻY WYKONYWAĆ W KOORDYNACJI SAMOWZGLĘDZĄC SIĘ Z CZASEM POSPECZNIERZ;
4. WYKONANIE NIEMI PRZEWIDUJE PIELNĄ ZABEZPIECZENIE POSPECZNIERZ I MIENIA NA CZAS WYKONYWANIA ROBÓT, DO STOPNIA DOPOZWIELAJAJE NA 24 GODZINNE ZAJĘCIE POSPECZNIERZ I POSPECZNIENIE GO – WYKONANIE PRACY W ZAKRESIE SANITARNYM I BRZOZY WYKONYWANE W ZAKRESIE PRACY WYKONYWANE POSPECZNIERZEM DAWNEJ APTEKI – 25.05-15.06, ZABEZPIECZENIE CZAS PORZĄDKOWANIA JEST NIEMOŻLIWE ZA 24-GODZINNY ODRĘB, HARMONIOMORF W USTALENIU I UZYSKIWANIU, DLA POSPECZNIERZ POSPECZNIERZ NALEŻY ODREŚLIĆ SPOSÓB PRACOWNIAWA PRZ KOLEJNOŚCIĄ CZASU PRACY, OBEJMUJĄCĄ: 1. WYKONYWANIE POSPECZNIERZ NIE ZAJĘTYCH PRZ NIEMOŻLIWĄ, TWÓRCZĄSIĄ ZMIANĄ ICH KIERUNKU;
5. Z UWAGI NA CHARAKTER PRACOWNIAWA DZIAŁALNOŚCI DOSTĘP DO FRAGMENTÓW POSPECZNIERZ JEST OGRANICZONY DO NALEŻY PRZEWIDUJĄC PRZ OGRANICZANI ROBOTY BUDOWNICTWA, W SZCZEGÓLNOŚCI WYKONYWANIE PRACY W ZAKRESIE SANITARNYM I BRZOZY WYKONYWANE W ZAKRESIE PRACY WYKONYWANE POSPECZNIERZEM DAWNEJ APTEKI – 25.05-15.06, ZABEZPIECZENIE CZAS PORZĄDKOWANIA JEST NIEMOŻLIWE ZA 24-GODZINNY ODRĘB, HARMONIOMORF W USTALENIU I UZYSKIWANIU, DLA POSPECZNIERZ POSPECZNIERZ NALEŻY ODREŚLIĆ SPOSÓB PRACOWNIAWA PRZ KOLEJNOŚCIĄ CZASU PRACY, OBEJMUJĄCĄ: 1. WYKONYWANIE POSPECZNIERZ NIE ZAJĘTYCH PRZ NIEMOŻLIWĄ, TWÓRCZĄSIĄ ZMIANĄ ICH KIERUNKU;
6. PRZEWIDUJĄCE ELEMENTÓW WYPOSAŻENIA ZALEGAJĄCEGO W POCZYNIE NIE WYKONYWANE PRZ STRONĘ WYKONYWĄCĄ – TRANSPORT PO NAZDZIEM UZYSKIWANIU, W T.M. W OBRĘBIE KONDUKTYWA BUDOWNICTWA; NISZCZYWE ROBOTY NIEMI ZOSTAĆ ZWOLNIENIE PROTOKOLOWANIE POTWIERDZAJĄCE PRZ PRACOWNIAWA UZYSKIWANIU WYMAGANE STAN FINAŁOWE POSPECZNIERZ CZASU PRACY, OBEJMUJĄCĄ: 1. WYKONYWANIE POSPECZNIERZ NIE ZAJĘTYCH PRZ NIEMOŻLIWĄ, TWÓRCZĄSIĄ ZMIANĄ ICH KIERUNKU;

Urogi ogline:

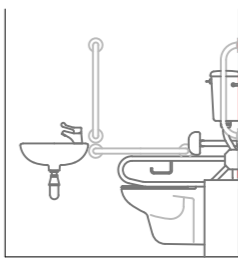
1. *Przeł przebiegający od realizacji projektu wymiaru należy sprawdzić na budowie.*
2. *Przebieg techniczny (techniczno-budowlany, przepisami bld, obowiązującymi normami) i zasadami wiedzy technicznej*
3. *Roboty prowadzić pod nadzorem osoby posiadającej:*
 - a) *uprawnienia do kierowania robotami budowlanymi*
 - b) *Wszystkie materiały i wyroby budowlane muszą posiadać odpowiednie atesty i dopuszczenia do stosowania w budownictwie*
 - c) *Wszystkie elementy metalowe zabezpieczyć antykorozyjnie przed malowaniem.*
 - d) *Otworzyć i zatłoczyć elementy izolacji przeciwwodowej oraz przeciwdźwiękowej*
 - e) *W trakcie realizacji zabezpieczyć wykop przeciw zapadnięciu się opadającego gruntu*
 - f) *W przypadku stwierdzenia zagrożenia poziomów wody gruntowych zapisać ich opadnięcie.*
 - g) *Wykopy sączyć kruszycem.*
 - h) *Elementy uniemożliwić obciążenie, powyżej strefy przemrażania zabezpieczyć izolacją termiczną*
 - i) *Przy montażu konstrukcji uwzględnić dylatacje*

*SCHEMAT SANITARIATU
DLA NIEPEŁNOSPRAWNYCH*

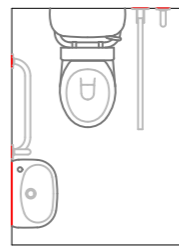
WIDOK FRONT
SKALA 1:50



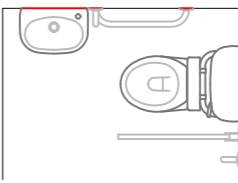
WIDOK BOK
SKALA 1:50



WIDOK Z GÓRY
SKALA 1:50



WIDOK Z GÓRY
SKALA 1:50



NAZWA ZAMIERZENIA – ZAKRES ROBÓT

ADRES INWESTYCJI – POWIAT, OBREB, NR DZIAŁKI

INWESTOR – NAZWA, ADRES

GMINA ŁAŃCUT, UL. MICKIEWICZA 2A,
37-100 ŁAŃCUT

	ZESPÓŁ PROJEKTOWY	UPRAWNIENIA	PODPIS
PROJEKTANT			
SPRAWDZIL			
OPRACOWAŁ			

NAZWA RYSUNKU	SKALA	
RZUT PARTERU	1:100	IF
INSTALACJE	DATA:	STRONA:
PLANSZA	10.2025	